

KONCEPCJA ARCHITEKTONICZNA

Część graficzna

DO PROGRAMU FUNKCJONALNO – UŻYTKOWEGO

zadania inwestycyjnego pod nazwą:

„Budowa Regionalnego Centrum Szkoleń i Zachowania Dziedzictwa Kulturowego
Polskiej Wsi w Częstochowie dla Śląskiego Ośrodka Doradztwa Rolniczego w
Częstochowie”

Adres inwestycji:

42-200 Częstochowa, ul. Wyszyńskiego 74/126

Działka o nr. ewidencyjnym 18/13 - Obręb: **0100,100**

PROJEKTOWAŁ:

mgr inż. arch. Marek Witkowski

upr. bud. w spec. arch. nr UAN/83861/131/86 , członek Śl. Okr. Izby Arch. nr SL-0166

WSPÓŁPRACA:

arch. Rafał Łyszczarz

DATA: listopad 2017

Zawartość opracowania, rysunki:

1.	Zagospodarowanie terenu	Skala 1:500
2.	Rzut piwnic	Skala 1:200
3.	Rzut parteru	Skala 1:200
4.	Rzut piętra	Skala 1:200
5.	Rzut piwnic I etap	Skala 1:200
6.	Rzut parteru I etap	Skala 1:200
7.	Rzut piętra I etap	Skala 1:200
8.	Przekroje charakterystyczne	Skala 1:150
9.	Elewacje wschodnia i zachodnia	Skala:1:200
10.	Elewacje północna i południowa	Skala: 1:200
11.	Widok od strony wschodniej	
12.	Widok od strony wschodniej	
13.	Widok od strony zachodniej	
14.	Widok od strony zachodniej	

CENTRUM SZKOLEŃ
 ŚLĄSKIEGO OŚRODKA DORADZTWA ROLNICZEGO w Częstochowie
 KONCEPCJA ARCHITEKTONICZNA
Zagospodarowanie 1:500

MAPA EWIDENCYJNA skala 1:500
 MAPA ZASADNICZA skala 1:500

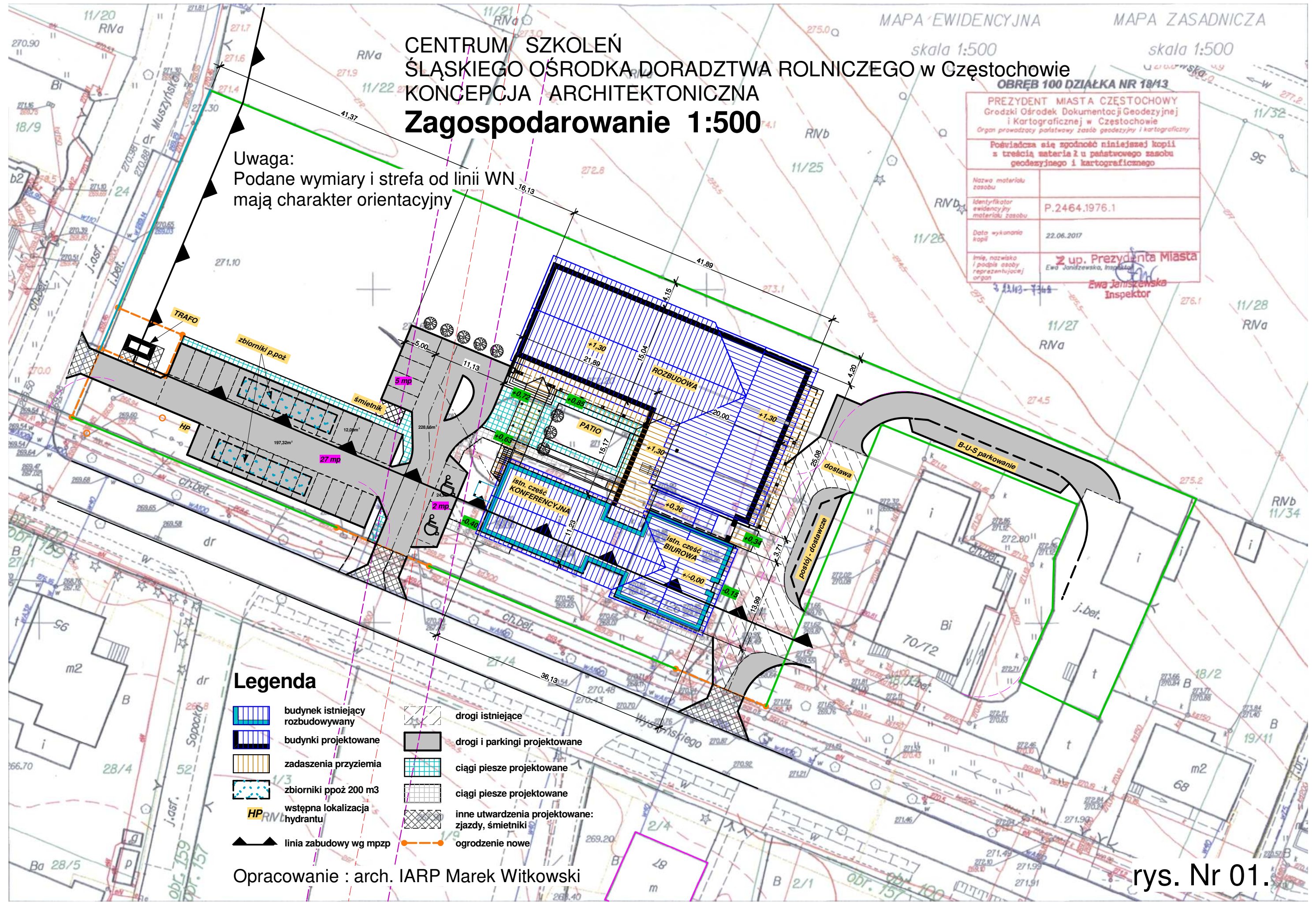
OBRĘB 100 DZIAŁKA NR 18/13

PREZYDENT MIASTA CZĘSTOCHOWY
 Grodzki Ośrodek Dokumentacji Geodezyjnej i Kartograficznej w Częstochowie
 Organ prowadzący państwowy zasób geodezyjny i kartograficzny

Poświadczam się zgodność niniejszej kopii z treścią materiału z państwowego zasobu geodezyjnego i kartograficznego

Nazwa materiału zasobu	
Identyfikator ewidencyjny materiału zasobu	P.2464.1976.1
Data wykonania kopii	22.06.2017
Imię, nazwisko i podpis osoby reprezentującej organ	Z up. Prezydenta Miasta Ewa Janiszewska, Inspektor

Uwaga:
 Podane wymiary i strefa od linii WN mają charakter orientacyjny



Legenda

	budynek istniejący rozbudowywany		drogi istniejące
	budynki projektowane		drogi i parkingi projektowane
	zadaszenia przyziemia		ciągi piesze projektowane
	zbiorniki ppoż 200 m3		ciągi piesze projektowane
	wstępna lokalizacja hydrantu		inne utwardzenia projektowane: zjazdy, śmietniki
	linia zabudowy wg mpzp		ogrodzenie nowe

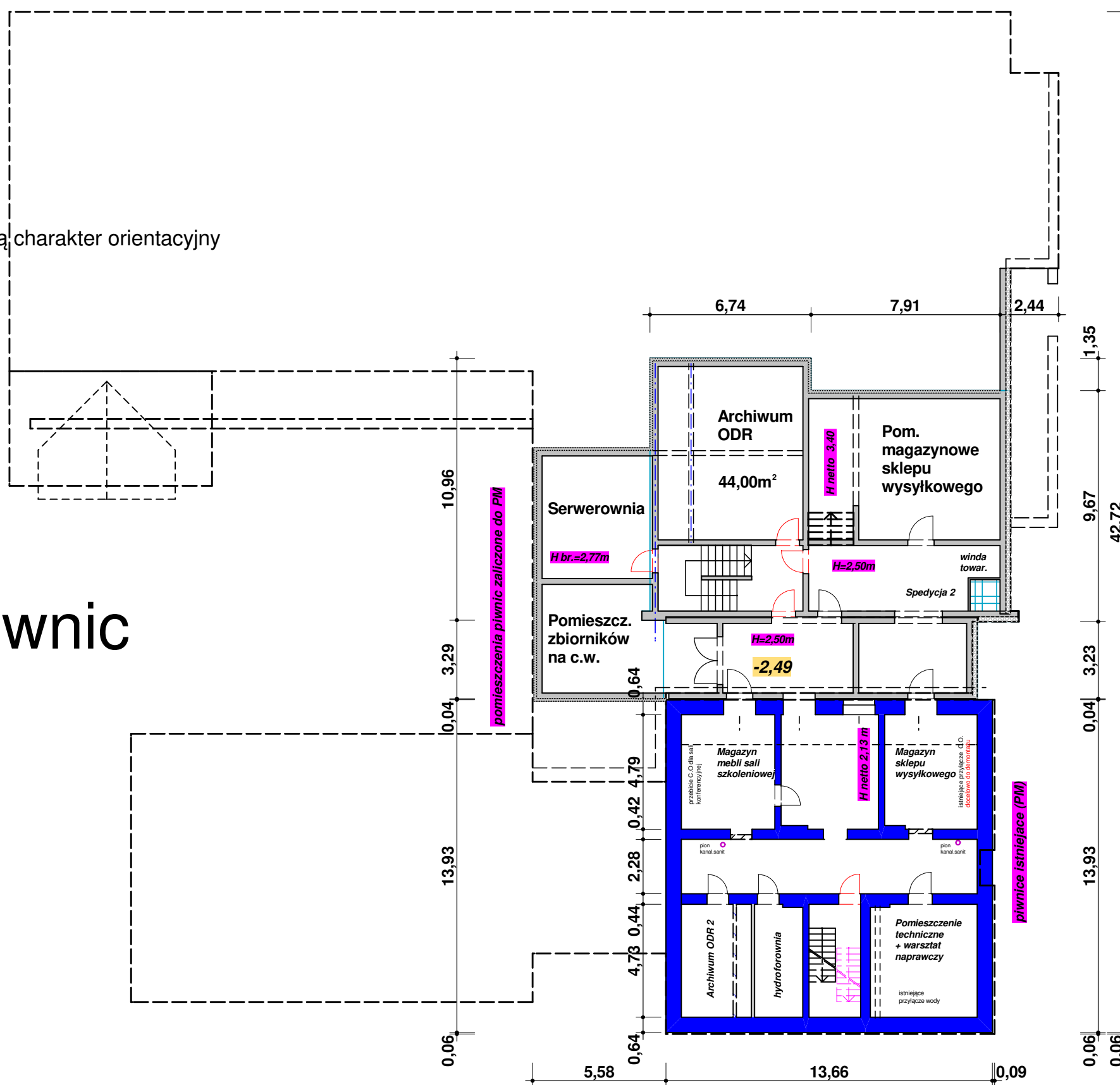
Opracowanie : arch. IARP Marek Witkowski

rys. Nr 01.

Uwaga:
Podane a rzucie wymiary mają charakter orientacyjny

Poziom piwnic 1:200

- Legenda:**
- █ ściany istn.
 - ściany projektowane
 - elem do rozbiórki
 - ↗ drzwi istniujące
 - ↗ drzwi p.poż



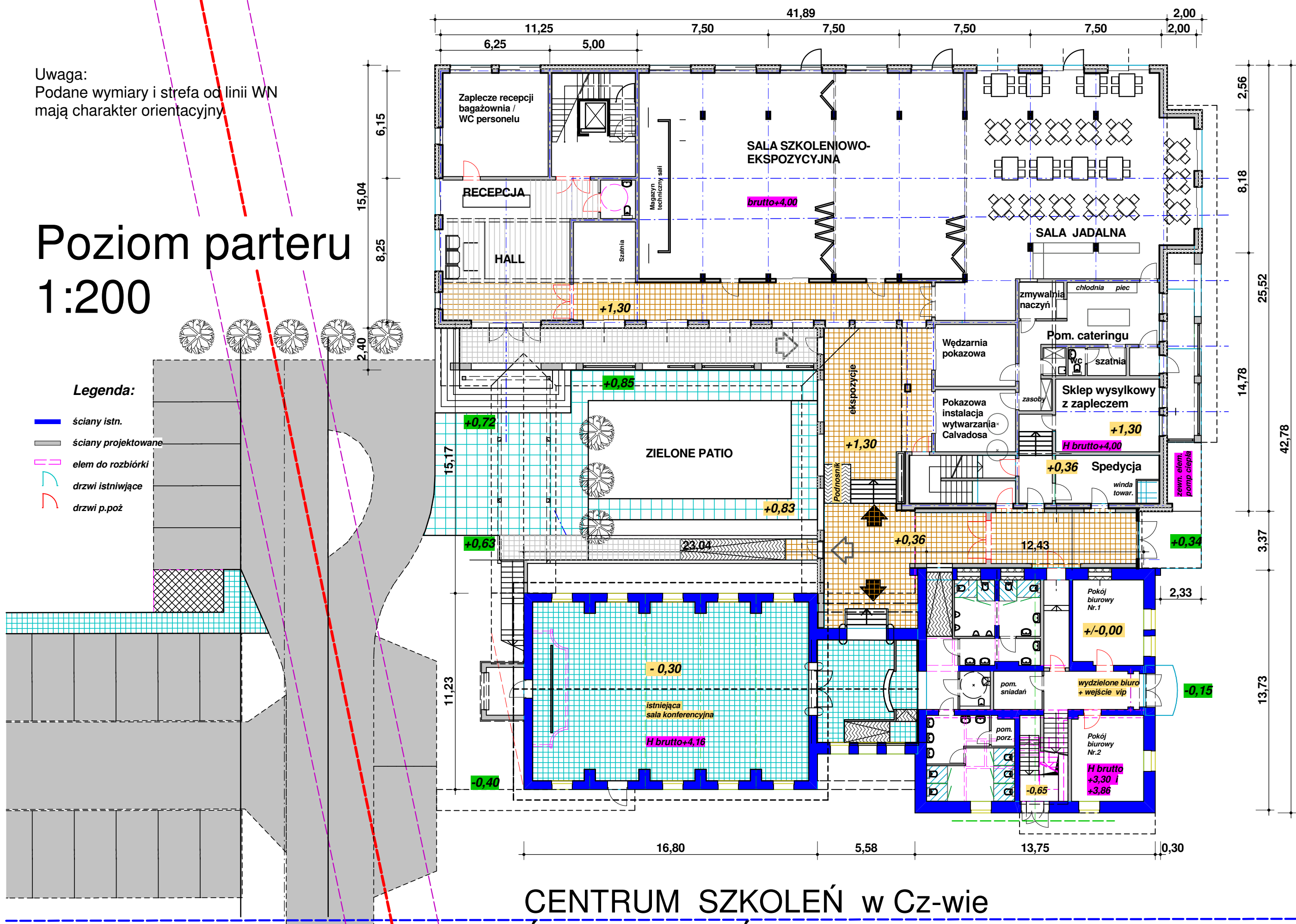
CENTRUM SZKOLEŃ w Cz-wie
 ŚLĄSKIEGO OŚRODKA DORADZTWA ROLNICZEGO
 KONCEPCJA ARCHITEKTONICZNA rys. Nr 02.

Uwaga:
Podane wymiary i strefa od linii WN
mają charakter orientacyjny

Poziom parteru 1:200

Legenda:

- ściany istn.
- ściany projektowane
- - - elem do rozbiórki
- drzwi istniejące
- drzwi p.poż



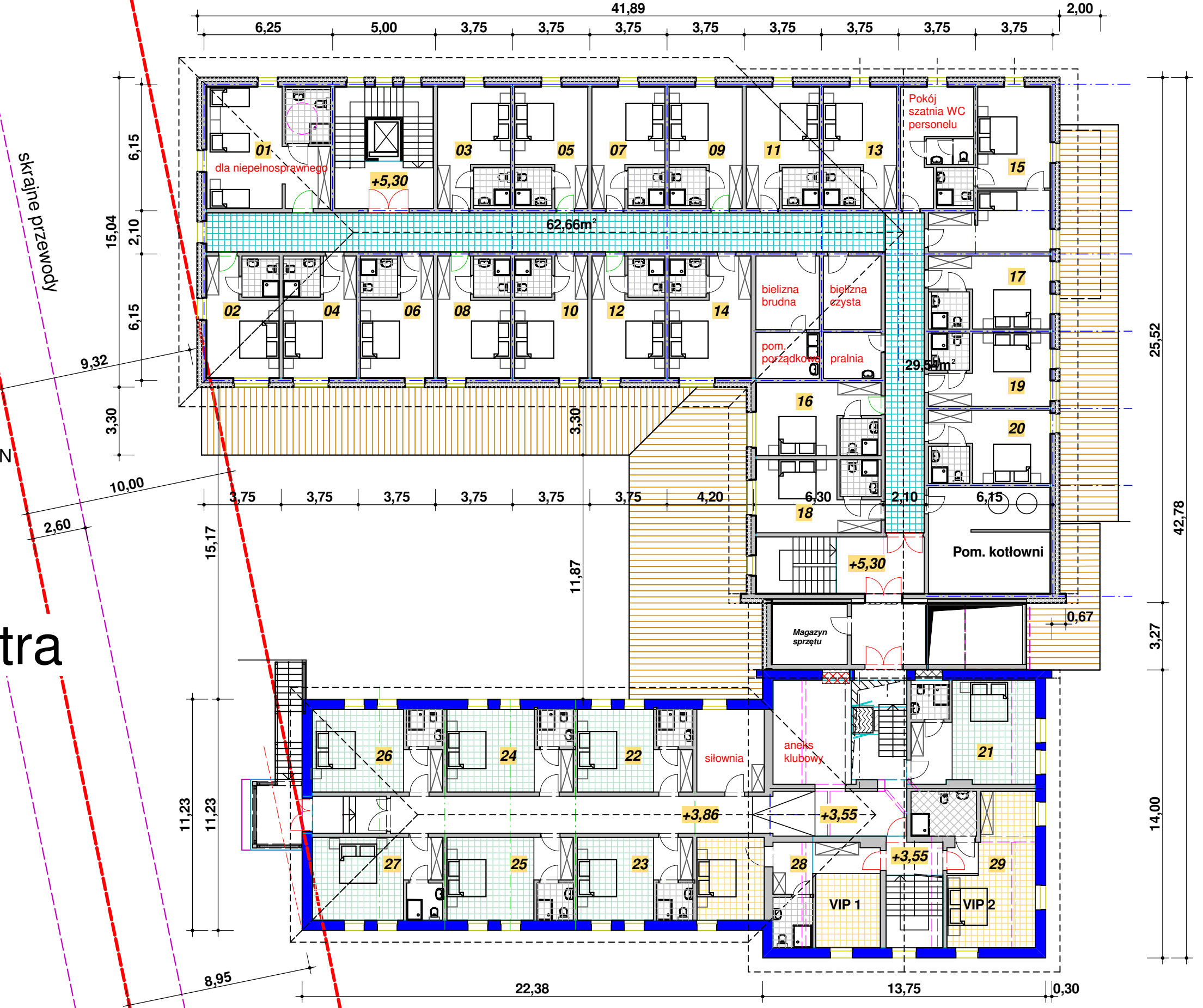
CENTRUM SZKOLEŃ w Cz-wie
 ŚLĄSKIEGO OŚRODKA DORADZTWA ROLNICZEGO
 KONCEPCJA ARCHITEKTONICZNA rys. Nr 03.

Autor : arch. IARP Marek Witkowski
 Współpraca: arch. Rafał Łyszczarz

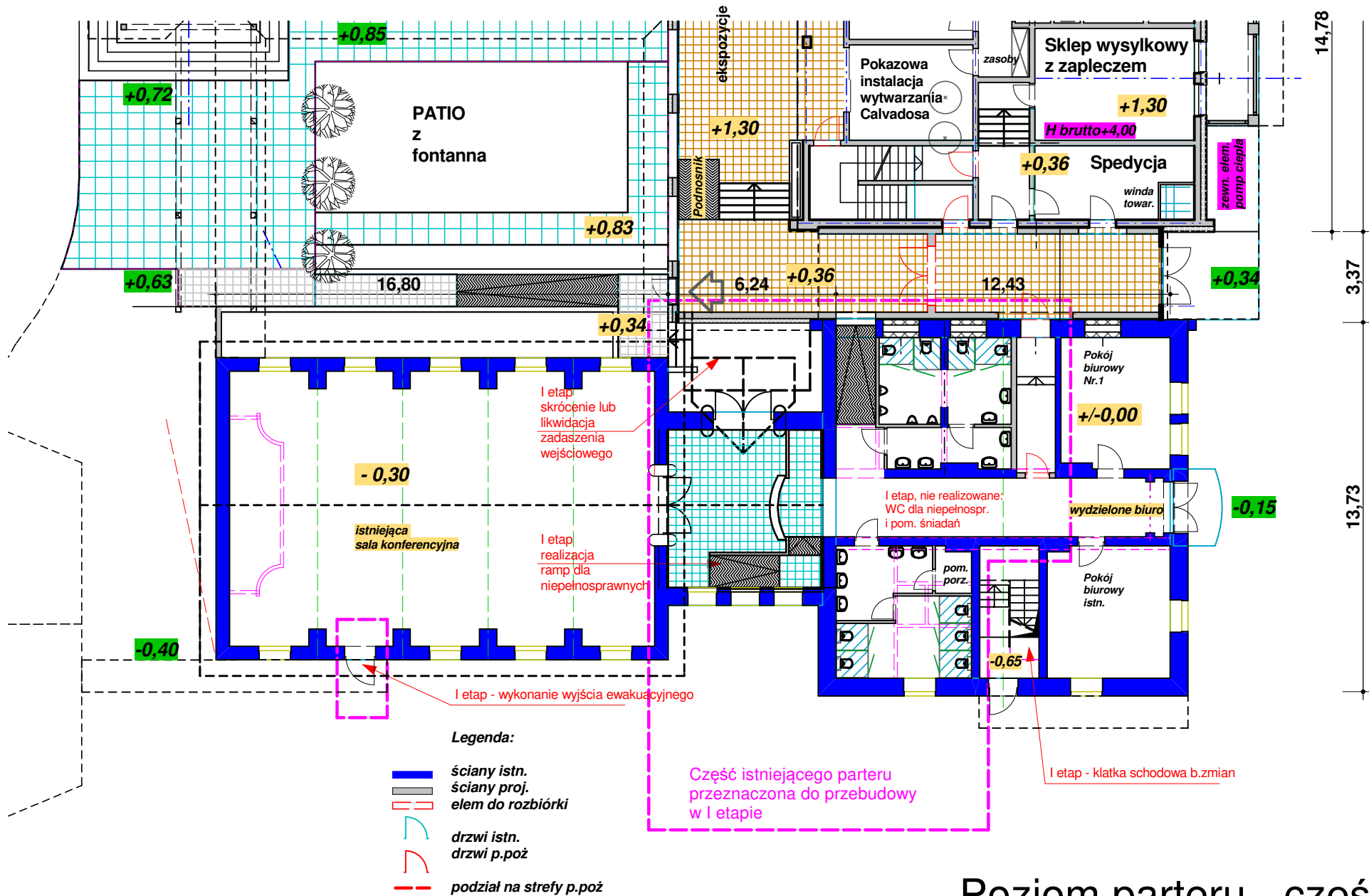
Poziom piętra 1:200

Uwaga:
Podane wymiary i strefa od linii WN
mają charakter orientacyjny

- Legenda:**
- █ ściany istn.
 - █ ściany projektowane
 - elem do rozbiórki
 - ┌ drzwi istniejące
 - ┌ drzwi p.poż
 - 07 numer jednostki noclegowej



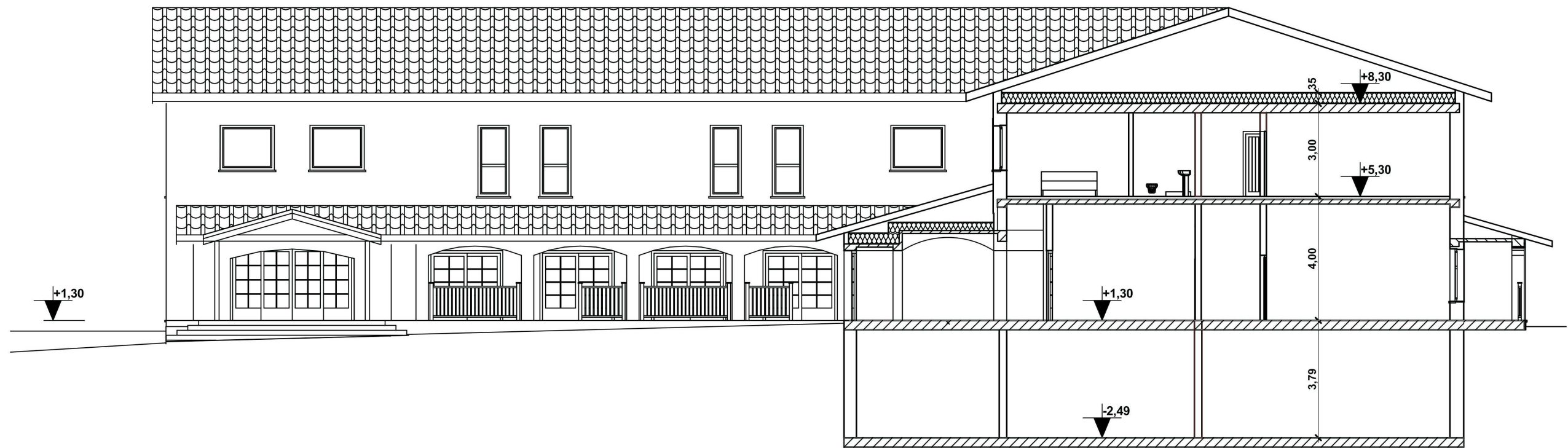
CENTRUM SZKOLEŃ w Cz-wie
 ŚLĄSKIEGO OŚRODKA DORADZTWA ROLNICZEGO
 KONCEPCJA ARCHITEKTONICZNA rys. Nr 04.



Opracowanie : arch. IARP Marek Witkowski

KONCEPCJA ARCHITEKTONICZNA - CENTRUM SZKOLEŃ w Cz-wie
 ŚLĄSKIEGO OŚRODKA DORADZTWA ROLNICZEGO

Poziom parteru - część istn.
 Etap I, 1:200 rys. Nr 06.



Skala 1:150

Opracowanie : arch. Marek Witkowski - sierpień 2017

CENTRUM SZKOLEŃ w Cz-wie
 ŚLĄSKIEGO OŚRODKA DORADZTWA ROLNICZEGO
 KONCEPCJA ARCHITEKTONICZNA

rys. Nr 08.



Elewacja zachodnia



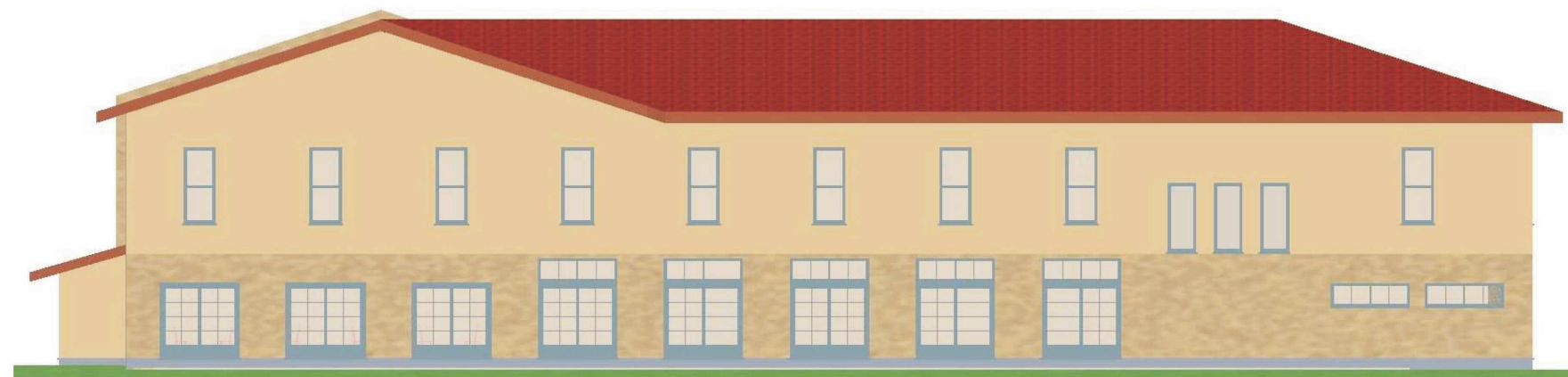
Elewacja wschodnia

Skala 1:200

**CENTRUM SZKOLEŃ w Cz-wie
ŚLĄSKIEGO OŚRODKA DORADZTWA ROLNICZEGO
KONCEPCJA ARCHITEKTONICZNA**

Opracowanie : arch. Marek Witkowski

rys. Nr 09.



Elewacja północna



Skala 1:200

Elewacja południowa

Opracowanie : arch. Marek Witkowski

**CENTRUM SZKOLEŃ w Cz-wie
ŚLĄSKIEGO OŚRODKA DORADZTWA ROLNICZEGO
KONCEPCJA ARCHITEKTONICZNA**

rys. Nr 10.

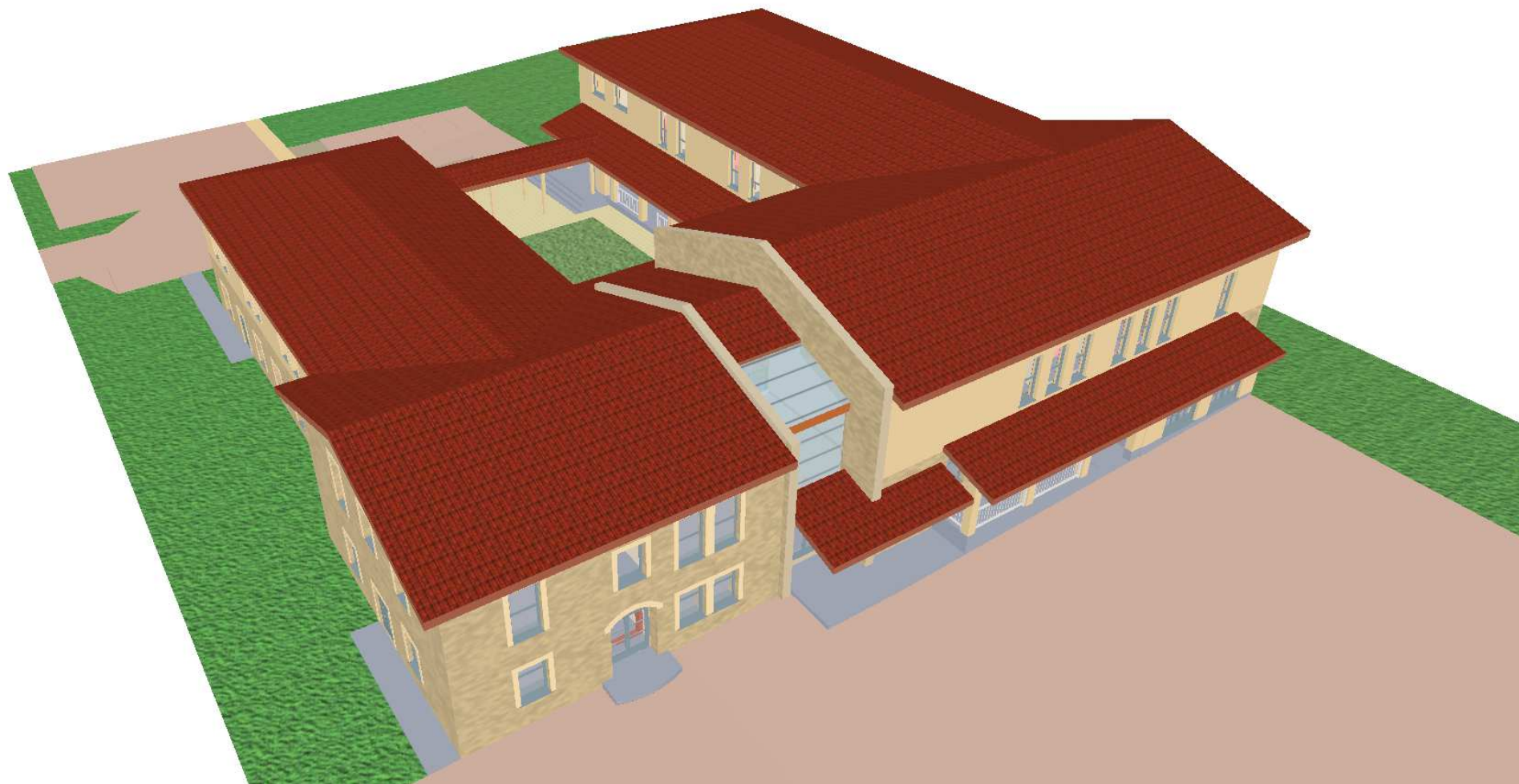
CENTRUM SZKOLEŃ w Cz-wie ŚLĄSKIEGO OŚRODKA DORADZTWA ROLNICZEGO KONCEPCJA ARCHITEKTONICZNA



widok od strony wschodniej

rys. Nr.11

CENTRUM SZKOLEŃ w Cz-wie ŚLĄSKIEGO OŚRODKA DORADZTWA ROLNICZEGO KONCEPCJA ARCHITEKTONICZNA



widok od strony wschodniej

rys. Nr.12

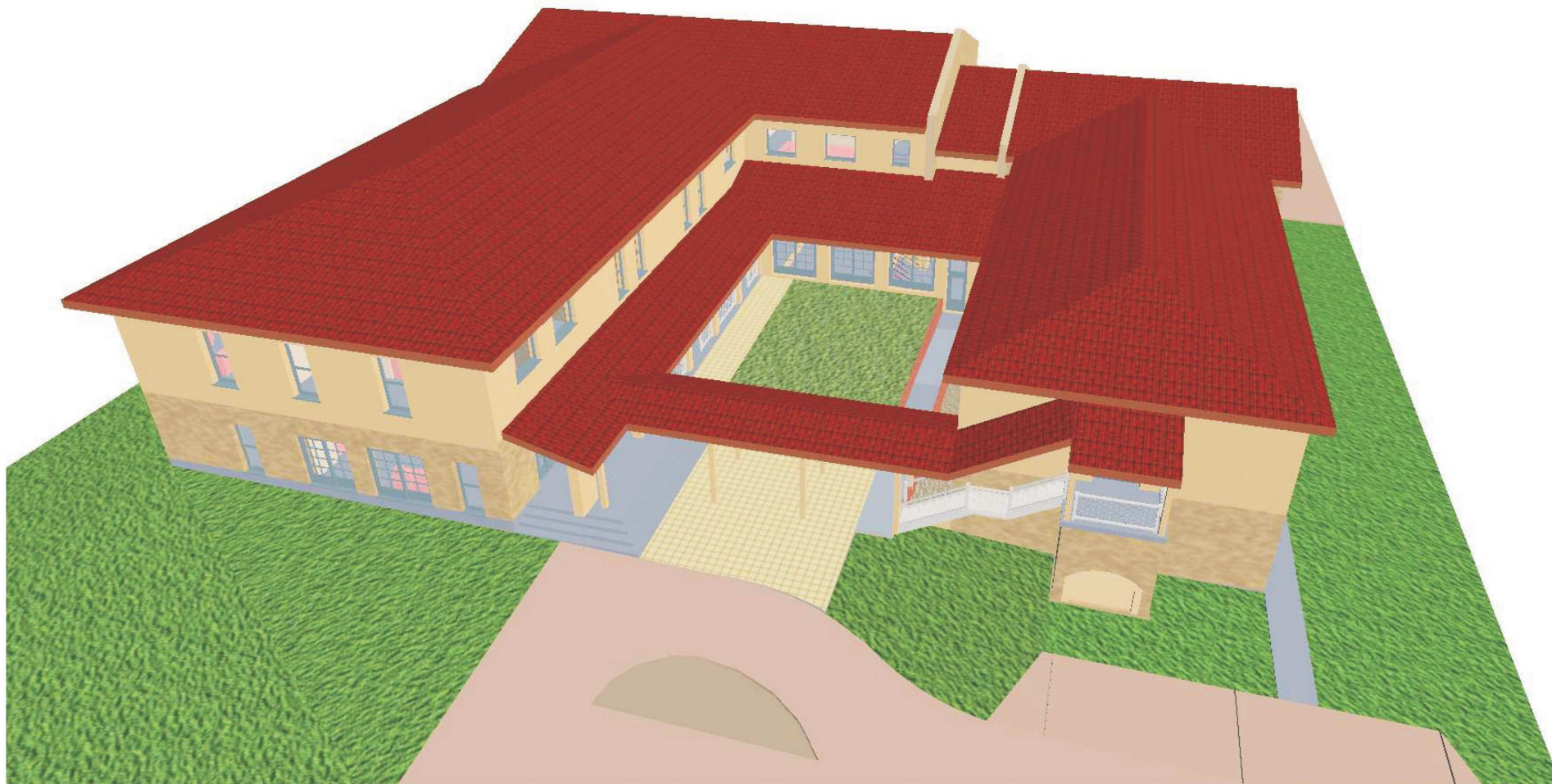
CENTRUM SZKOLEŃ w Cz-wie ŚLĄSKIEGO OŚRODKA DORADZTWA ROLNICZEGO KONCEPCJA ARCHITEKTONICZNA



widok od strony zachodniej

rys. Nr.13

CENTRUM SZKOLEŃ w Cz-wie ŚLĄSKIEGO OŚRODKA DORADZTWA ROLNICZEGO KONCEPCJA ARCHITEKTONICZNA



widok od strony zachodniej

rys. Nr.14